

MAFA Mineralpåslag underlättar hanteringen av säck-komponenter till ditt foder. För enkel och säker hantering av storsäck eller annan manuell tömning.

Vårt MAFA Mineralpåslag förenklar hanteringen av säck-komponenter till ditt foder. Behållaren är tillverkad av en kvalitetsplåt belagd med aluminium och zink, för en längre hållbarhet jämfört med exempelvis galvaniserad plåt. Galler och bärskenor gör konstruktionen kraftig för maximal säckvikt på 1 000 kg.

Drivning i form av snäckväxelmotor från påslaget ingår, förberedd för flexskruv 90/75.

Lock och omrörare med snäckväxelmotor finns som tillbehör. Med förhöjning till påslaget ökar volymen till 1 080 liter.

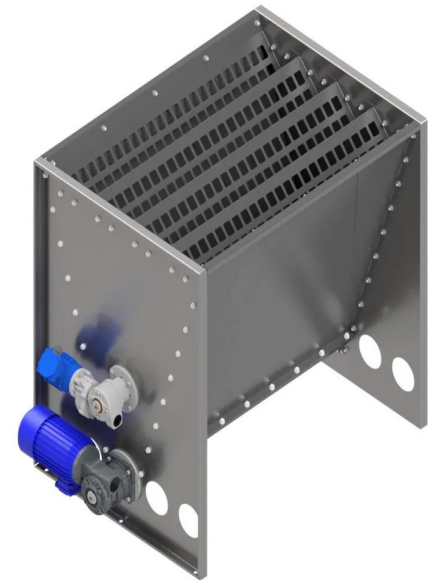
För t.ex. storsäck eller annan manuell tömning.

Påslaget är ej avsett för aggressiva eller korrosiva material.

Alla MAFAs motorer har överhettningsskydd.

Fördelar med MAFA Mineralpåslag:

- Förenklar hanteringen av säck-komponenter till ditt foder.
- Lång livslängd tack vare kvalitetsplåt belagd med aluminium och zink .
- Med tillbehör som lock och förhöjning.



Teknisk information

MAFA Mineralpåslag

Djup	1 380 mm
Bredd	800 mm
Höjd	1 100 mm
Total volym	ca 380 l
Vikt	90 kg