

MAFA Villa

- lagringsförråd för bränslepellets

- Attraktivt pris
- Självtömmande
- Bekväm hantering
- Hög säkerhet

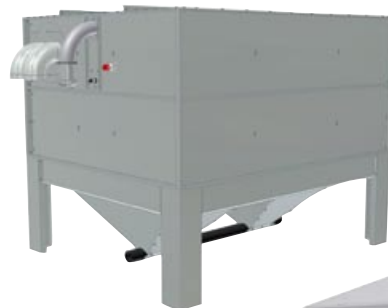


MAFA Villa 345S
Inomhus

Med MAFA Villa lagrar och hanterar du enkelt, bekvämt och säkert din bränslepellets. Tillverkas i underhållsfri aluzinkplåt och finns i följande varianter:

MAFA Villa Inomhus

Komplett med påfyllnadsrör inkl. inblåsdämpare, avluftning genom filttertak, inspektionslucka, överfyllnadsgivare och larmlampa.



MAFA Villa 347S
Utomhus

MAFA Villa Utomhus

Komplett med påfyllnadsrör inkl. inblåsdämpare, avluftning genom fjäderbelastad övertryckslucka, överfyllnadsgivare och larmlampa.



MAFA Villa 348S
Kapell

MAFA Villa Kapell

Komplett med kapellställning, presenning, och knoppar.

MAFA Villa Kon

Avsedd för de som själv bygger ovandelen.

Kontakta din lokala installatör och boka tid för ytterligare information och prisuppgift.

Teknisk data:	Villa Inomhus	Villa Inomhus	Villa Inomhus	Villa Inomhus	Villa Utomhus	Villa Utomhus	Villa Kapell	Villa Kon
Art nr	330S	345S	345S-1	345S-9	347S	347S-9	348S	354
RSK nr	-	6115335	-	-	6115336	-	6115337	-
Höjd, mm	1914	1914	1664	2774	1939	2799	2123	814
Längd, mm	2389	2389	2389	2389	2380	2380	2402	2389
Bredd, mm	1389	1889	1889	1889	1883	1883	1902	1889
Rymd, m ³	4,1	5,7	4,7	9,2	5,7	9,2	5,7	0,76
Vikt, kg	250	280	255	400	310	430	300	125

Exempel på MAFA systemlösningar

MAFA har lång erfarenhet av att på bästa sätt lagra och transportera pellets. Vi har tagit fram ett antal systemlösningar för att visa hur man enkelt kan använda Villa-silon i befintliga miljöer. Oavsett om man använder transportskruv eller vakuumtransport får man ett flexibelt och lättskött system. Valet av den systemlösning som lämpar sig bäst är också beroende av brännarfabrikat.



MAFA systemlösning med vår nya smala MAFA Villa 330S tillsammans med en MAFA MaFlex för transport av pellets fram till brännaren. Villa 330S får i regel plats där oljetanken tidigare var placerad.

Fler systemlösningar hittar du på vår hemsida
www.mafa.se



www.mafa.se